



## Kontaktaufnahme

→ **Bei Schlaganfall und allen anderen neurologischen Notfällen:**

Interdisziplinäre Notaufnahme Klinikum Singen:

**Tel. 07731 89 2294**

Interdisziplinäre Notaufnahme Klinikum Konstanz:

**Tel. 07531 801 1342**

→ **Elektive Aufnahme neurologischer Patienten:**

Sekretariat der Neurologischen Klinik Singen:

**Tel. 07731 89 2280**

Diensthabender Oberarzt Neurologie Singen:

**Tel. 07731 89 0**



### Gesundheitsverbund Landkreis Konstanz

Hegau-Bodensee-Klinikum

Virchowstraße 10, 78224 Singen

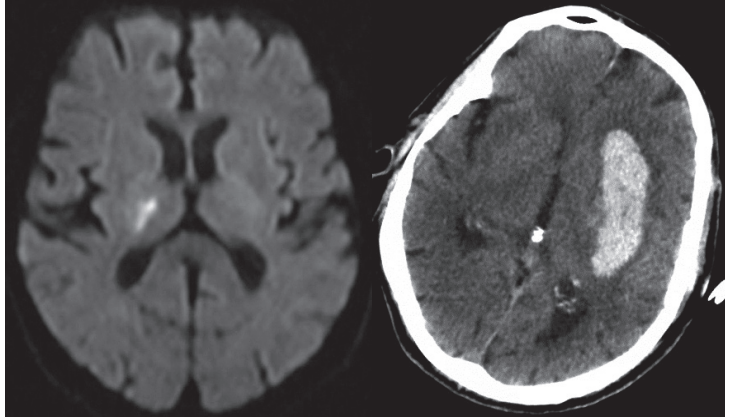
[www.glkn.de](http://www.glkn.de)



Infoflyer Neurologie HBK, F.-Nr. 1214 05/22



Gesundheitsverbund  
Landkreis Konstanz



## Schlaganfallversorgung

im Landkreis Konstanz

Regionale Stroke Unit Singen  
Lokale Schlaganfallstation Konstanz

Erneut  
Zertifizierte  
Stroke Unit  
Singen  
2021

# Schlaganfallversorgung im Landkreis Konstanz

**Seit über 20 Jahren stellen wir mit zwei vom Sozialministerium des Landes Baden-Württemberg ausgewiesenen Schlaganfallstationen die medizinische Versorgung akuter Schlaganfälle im Landkreis sicher.**

Auf unserer regionalen Stroke Unit im Klinikum Singen (6 Betten) und der lokalen Schlaganfallstation im Klinikum Konstanz (4 Betten) behandeln wir Patienten\* mit einem akuten Schlaganfall.

Unser Fokus liegt auf der unmittelbaren und interdisziplinären Versorgung durch unsere Spezialisten in der Neurologie, Radiologie, Kardiologie, Gefäßchirurgie und Neurochirurgie. In unseren beiden Stroke Units versorgen wir über 1.000 Schlaganfallpatienten pro Jahr.

Darüber hinaus legen wir großen Wert auf die überregionale Vernetzung mit Maximalversorgern mit interventionellen neuroradiologischen Behandlungsverfahren. Die Kliniken Singen und Konstanz gehören deshalb dem neurovaskulären Netzwerk der Universitätsklinik Freiburg (INVAS) an.

1.000 

behandelte Schlaganfallpatienten  
in den Kliniken Singen und Konstanz  
pro Jahr

\*Auf Grund besserer Lesbarkeit verwenden wir das generische Maskulinum.

## Zertifizierung

Mehrfach wurde die Abteilung erfolgreich durch die Deutsche Schlaganfallgesellschaft bzw. die Arbeitsgemeinschaft Schlaganfallstationen Baden-Württemberg zertifiziert, zuletzt im Jahr 2021.

## Diagnostik und Therapie neurologischer Erkrankungen

Der für die Schlaganfallversorgung geschilderte **interdisziplinäre Behandlungsansatz** kommt aber auch bei der Versorgung einer Vielzahl weiterer neurologischer Erkrankungen in der Neurologischen Abteilung des Klinikums Singen zum Tragen.

Die Abklärung und Therapie immunologischer Erkrankungen, tumorassoziierter Erkrankungen, komplexe kardiologische Fragestellungen und die gemeinsame Versorgung von Patienten mit Gefäßchirurgen und Neurochirurgen stellen eine moderne Betreuung neurologischer Patienten sicher.



Oben: Hegau-Bodensee Klinikum in Singen mit seiner regionalen Stroke Unit

Rechts: Klinikum Konstanz mit seiner lokalen Schlaganfallstation

